



横浜が進める オープンイノベーション

BITS 2015

2015年6月5日@ANA INTERCONTINENTAL TOKYO

横浜市政策調整担当理事 長谷川孝

<特記事項>

- 本日の講演及び本資料中意見にわたる部分は講演者の私見であり、所属する組織の見解とは関係のない旨をあらかじめお断りいたします。
- 本資料の著作権は講演者が所有しています。なお、掲載している文章・写真・イラストなどの各々の情報には、第三者が著作権その他の権利を有している場合があります。
- 著作権法上認められた範囲を超える引用・転用・転載などを御希望の場合には、あらかじめ直接御相談ください。

自己紹介



1994 自治省（現・総務省）入省

自治省行政課主査（地方分権改革を担当）

鹿児島県情報企画監、税務課長、財政課長など、

総務省管理課訟務専門官、選挙課企画官などを

経て

2012～ 横浜市政策局に赴任

**政策支援
センター**

2012.12～

**電子行政オープンデータ実務者会議
構成員**

facebook.com/takashi.hasegawa.39501

ミッション

政策課題・都市問題の
基礎的調査・研究

176号「横浜が進める
オープンイノベーション
～対話と創造」
好評発売中！



GIS

将来人口推計

Open Data
公開推進

DATA

市民意識調査

市民生活白書

調査季報
(1963～)

横浜会議

Future
Sessions

Open Data
活用促進

RESEARCH

ACTION

調査季報 176号（2015.3発刊）

「特集 横浜が進めるオープンイノベーション～対話と創造」



- オープンイノベーションで地域課題を解決する
～「ローカルグッドヨコハマ」の挑戦
- 経済を革新するオープンイノベーション
インタビュー「大阪イノベーションハブの挑戦」（吉川正晃）
- 若者の力をオープンイノベーションに活かす
～中期4か年計画のデータを用いたユースハッカソンを題材に
インタビュー「若者の人材育成とIT教育」（南場智子） など



オープンデータの意義



- 透明性・信頼性向上
- 国民参加・官民協働推進
- 経済活性化・行政効率化

「地方創生」にも大いにかかわる！

(参考) 電子行政オープンデータ戦略 (平成24年7月IT総合戦略本部決定)

「市民主導」

「協働・共創」

横浜市共創推進室



新たなビジネスチャンスの創出

様々なアイデアやノウハウを
切磋琢磨しながら、横浜を舞台に
新しいビジネスチャンスを創り出します。

横浜らしい地域活性化の推進

多くの人々が集い、賑わい溢れる
横浜ならではの魅力を演出します。

より質の高いサービスの提供

より質の高いサービスを
市民の皆様にお届けします。

- 多くの皆様と双方向の対話を通じて目標を共有
- それぞれの持つ知識やノウハウを最大限活用



横浜を舞台に新たな価値を
共に創る



オープンデータの取組みを**民間**側から推進 (2012.12設立)



アイデアソン・
ハッカソン



アプリ・サービス開発



イベント



Yokohama Art Spot



<http://lod.ac/apps/yas/>

WHERE DOES MY MONEY GO?

- イギリスの Open Knowledge Foundation が開発したオープンソースプログラムをもとに開発
- Open Knowledge Foundation Japanのサポートのもと、有志の方々に立ち上げ⇒ 約**160**都市に拡大

WHERE DOES MY MONEY GO? 税金はどこへ行った?

あなたが横浜市に納めた税金がどこで使われているかをお示しします

使途一日あたり 使途別予算額 このサイトについて データの出所 開発者 関連サイト お問い合わせ

あなたの世帯タイプは?



単身世帯



扶養有り

年収

¥4,000,000

あなたの年間収入を選んでください

あなたの横浜市税 (年間)

¥220,200

あなたの市税は、1日当たり、どこで、いくら使われているか?



<http://yokohama.spending.jp/>

Yokohama International Open Data Day 2015 (2015.2.21)



- 一日がかりで**12**のプログラムを展開
- 前夜祭を含め、約**290**人が参加！
(国内最大・世界最大級)

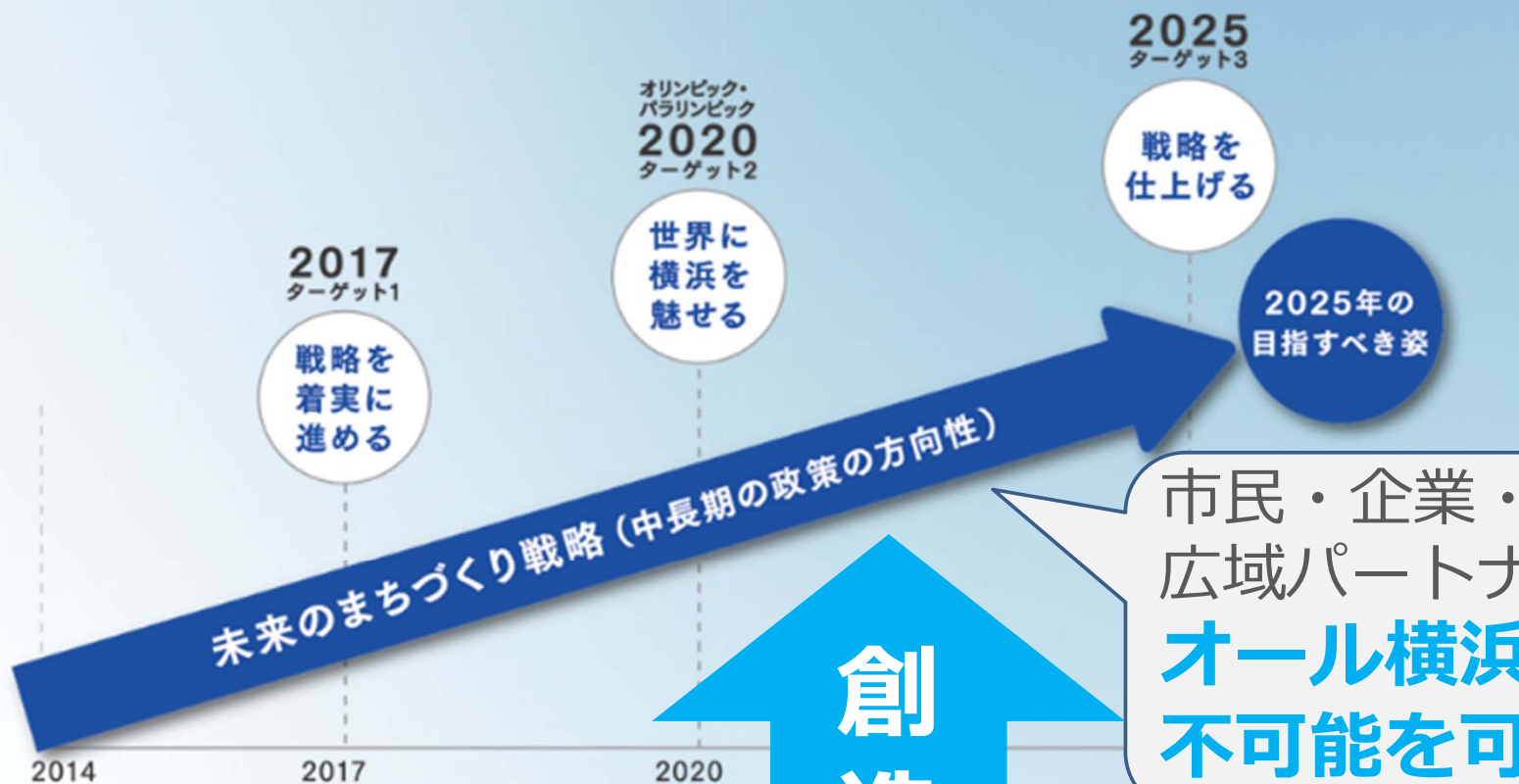


「横浜市中期4か年計画2014～2017 ～人も企業も輝く横浜へ～」の特徴（イメージ図）



未来のまちづくり戦略に3つのターゲットを設定

目指すべき姿に向け、タイミングを的確にとらえた政策
3つのターゲット（2017年、2020年、2025年）



市民・企業・
広域パートナーも含めた
**オール横浜で、
不可能を可能に！！**



1 対話による創造～民間がより活躍できる未来の横浜を創る 『ねらい』と『期待する効果』

…民間と行政の対話の場の充実や、**本市が保有する情報のオープンデータ化、連携のための仕組み**の活用・検討などを積極的に進め、**民間の提案やアイデアを引き出していくことにより、未来の横浜を創造していきます。**

未来を創造する対話の場を充実します

◆横浜会議・共創フォーラム

- ・ **ICTの活用により本市の政策課題をわかりやすく提示し、民間と行政がオープンデータに基づき、アクションを興すためのプラットフォームを構築**します。

オープンデータを推進します

- ・ 本市が保有する公的データをだれもが利用しやすい形で共有し、その活用を進めることにより、**地域課題・社会的課題の解決を目指していきます。**
- ・ 観光や子育て、医療、福祉など多彩な分野において新たなビジネスやサービスを創出し、**経済の活性化や中小企業振興を図っていきます。**

OD×フューチャーセッション

団地再生 (2014.8.8)

@ヨコハマ創造都市センター



農的空間 (2014.12.3)

@ファール ニエンテ
(イタリアンレストラン)



経済・産業 (2014.12.6)

@富士通エフサス みなとみらい
Innovation & Future Center



様々な主体が立場の違いを超えて、未来の横浜を見据えたオープンかつ創造的な対話を積極的に展開中！

ユース・アクション！



本市の中期計画（素案・原案）を素材として、**若者**（15～25歳）を対象としたアイデアソン・ハッカソン（アプリ&データビジュアライズ）を開催！

横浜市 政策局長賞	A-Senkyo (APP) 災害への意識向上を目指して (DV)
GREE賞	震災の横浜AR (APP)
日本IBM賞	Local Town (APP)
日本マイクロ ソフト賞	横浜縦断ウルトラクイズ！ (APP) 横浜市のゴミの変化 (DV)
DeNA賞	横浜黎明期～あなたが作る未来の横浜～ (APP)

24チーム
参加！

(参照：Knowledge Connector) <http://ja.idea.linkdata.org/idea/idea1s797i>

受賞作品介绍(A-Senkyo)



A-SENKYO

投票所一覧 各投票所投票率 政策サーチ

横浜市鶴見区 ▼ 矢向 選択しない ▼ 丁目 検索

投票所: 矢向中学校
投票所住所: 神奈川県横浜市鶴見区矢向1丁目8-24
該当地区: 矢向一丁目

投票所: 矢向小学校
投票所住所: 神奈川県横浜市鶴見区矢向3丁目8-1
該当地区: 矢向二丁目、矢向四丁目

投票所: 矢向小学校
投票所住所: 神奈川県横浜市鶴見区矢向3丁目8-1
該当地区: 矢向三丁目、矢向六丁目

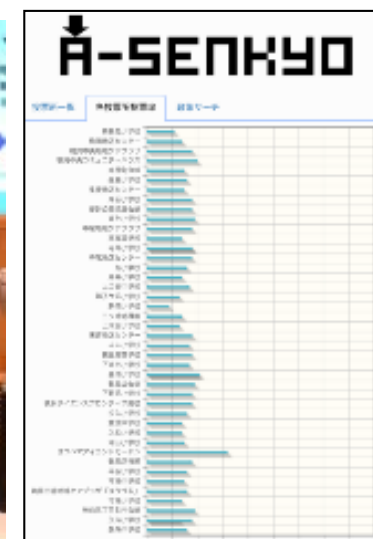
投票所: 矢向五丁目町内会館
投票所住所: 神奈川県横浜市鶴見区矢向5丁目5-2
該当地区: 矢向五丁目

投票所: 市場小学校
投票所住所: 神奈川県横浜市鶴見区元宮1丁目13-1
該当地区: 民手一丁目(1番1号、1番15号~1番18号)丁目、元宮一丁目、元宮二丁目

クリア

OpenStreetMap contributors

- 選挙に関するデータ(投票所・投票率)をわかりやすく表示
- 横浜市立サイエンスフロンティア高校1年生のチームが作成!



(参照: Knowledge Connector) <http://idea.linkdata.org/idea/idea1s832i>

受賞作品介绍(災害への意識向上を目指して)



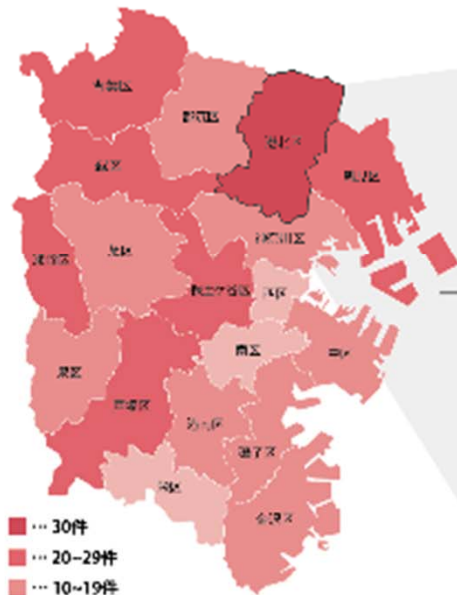
災害への意識向上を目指して

災害は身近な場所で起こっている

このグラフィックでは、平成 23 年～平成 25 年に起きた大規模な、土砂崩れ、暴風雨等の災害分布を、等高線データとともに視覚化しています。既存のハザードマップでは得られない情報が得られることで、災害に対してより深い理解が得られます。

横浜市の自然災害件数分布

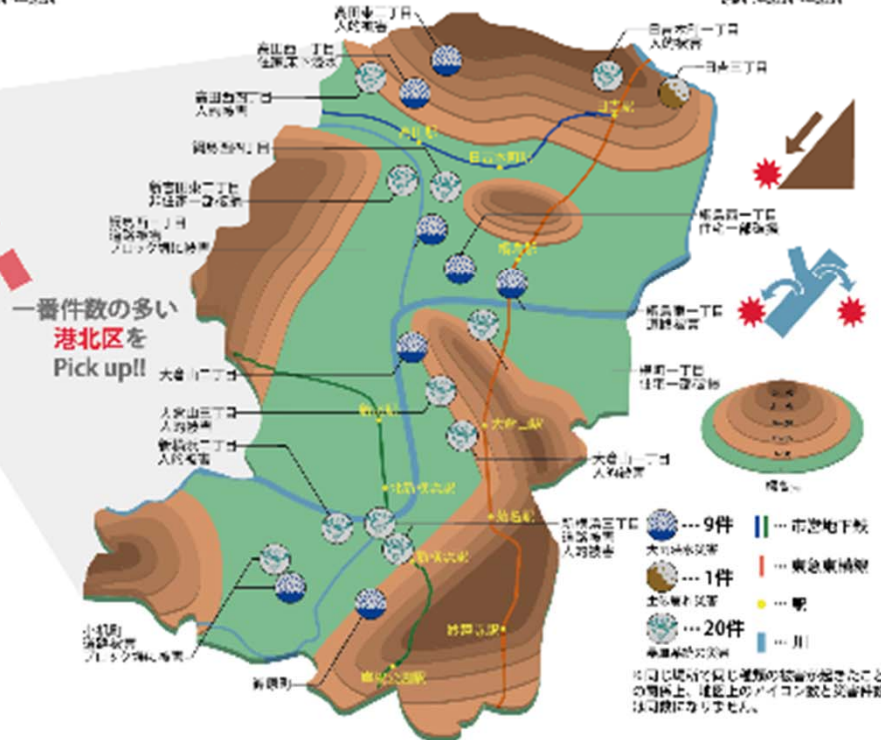
©2017-2019 ©2020



■ … 30件
■ … 20-29件
■ … 10-19件
■ … 0-9件
地震災害、大規模な災害、暴風雨等の災害、土砂崩れ災害

災害分布と等高線データから見る港北区

©2017-2019 ©2020



● … 9件
大規模な災害
● … 1件
暴風雨等の災害
● … 20件
土砂崩れ災害
※同じ場所でも種類の異なる災害が起きたこと
の特性上、建設上のアイコン数と災害件数
は一致しません。

- ハザードマップの情報を立体的に見せることでわかりやすく表現
- 東京都市大学横浜キャンパス・小池情報デザイン研究室3年生チームが作成!

(参照 : Knowledge Connector) <http://idea.linkdata.org/idea/idea1s836i>

Copyright © 2015-2019 City of Yokohama

■地域の社会的課題や支援団体の取組みを可視化し、市民参加を促すことで新しい公共の仕組みをつくる**ウェブプラットフォーム**

■NPO法人横浜コミュニティデザイン・ラボがアクセンチュア（株）様の協力を得て構築

■本市のオープンデータを活用

<http://yokohama.localgood.jp/>



LOCALGOOD YOKOHAMAのスキーム

課題を集める

オープンデータ
(行政情報)



横浜市

地域市民の声



情報
提供

情報
収集

情報
提供

情報
提供

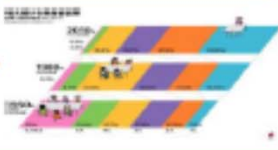


地域課題
コーディネータ

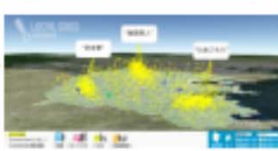


課題が見える

インフォグラフィクス
(マクロ課題データ)



Google Earth
(地域課題データ)



ニュース



情報
収集

プロジェクト
オーナー



地域NPO



地域貢献企業

起業家

立ち
上げ

評価

参加できる

プロジェクト

クラウドファンディング



スキルマッチング



寄付

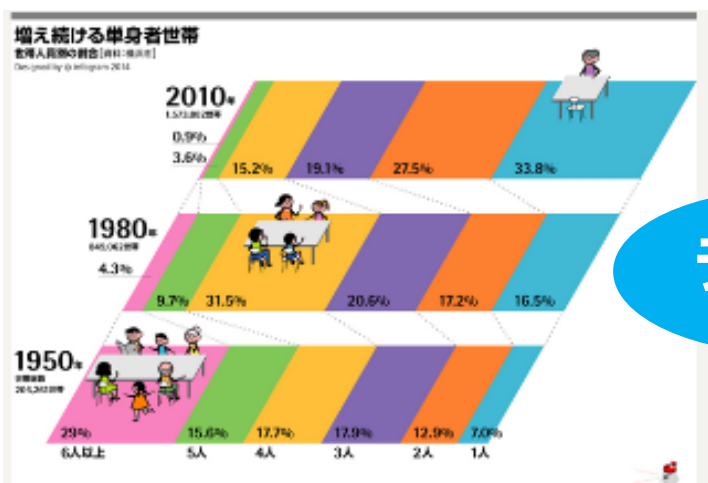
スキル支援

プロジェクト
検討

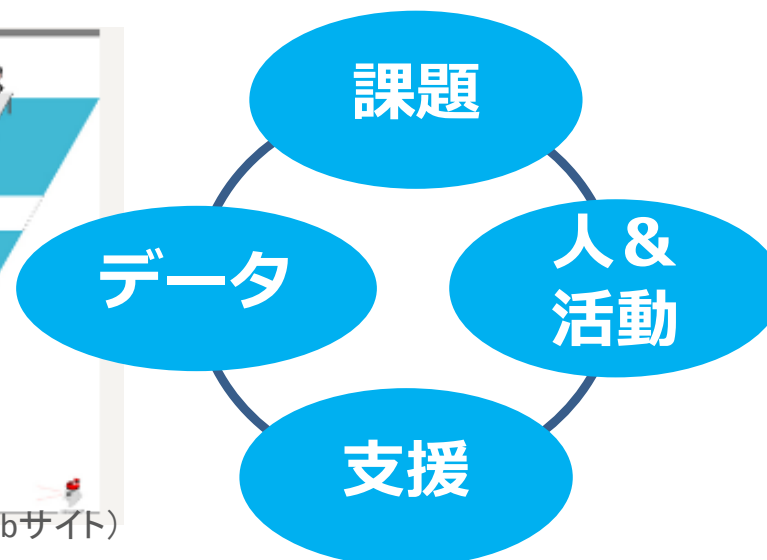
フューチャーセッション



コンテンツの概要



(引用元「LOCALGOOD YOKOHAMA」Webサイト)



ローカルグッドニュース
2014 07 24
LOCALGOOD YOKOHAMA

LOCAL GOOD CAFE -ローカルグッド IN いのちの木 (仲間台)

案内板など、その他様々な取り組みの紹介。そしてローカルグッドへの関わりや活動の紹介など。お気軽に、いのちの木まで「LOCAL GOOD CAFE」案内板の設置のお願いを！

クラウドファンディングの実績



PJ名称	地域	地域課題	PJ概要	達成額 (目標額)
ファールニエンテ 「みんなの庭」	泉区 下飯田	障害者の雇用、農 的空間の活用	障害者を雇用するレストラ ンの魅力向上	¥321,500 (¥200,000)
有料職業体験PG 「バイターン」	青葉区 桂台	生活困窮などハイ リスク世帯の生徒 の就労確保	県立田奈高校生徒と地元企 業等とのマッチング・就労 支援モデルの継続	¥1,000,000 (¥600,000)
いのちの木「おばあちゃん の編み物会社」設立に 向けた商品開発	都筑区 仲町台	「呼び寄せ高齢 者」の孤立防止、 経済的自立	高齢者のつながりの場で編 み物のスキルを活かしニッ トアイテムを開発	¥426,800 (¥300,000)
青葉区発 横浜おみやげ	青葉区	「横浜都民」の地 元への愛着の増進、 地産地消	青葉区産の野菜等を活用し、 横浜北部の新たな「おみや げ」を開発	¥1,013,000 (¥550,000)
「サバイバルジュニア ワークショップ」実施の ため子どもたちによる 東北被災地取材ツアー	都筑区 中川	災害に比較的強靱 な地域での「自 助・共助」意識の 涵養	子どもたちがワークショッ プのプログラムを作り上げ るため、以前から交流のある 石巻市を訪問・取材	¥385,000 (¥300,000)

初PJから半年余りで5件のPJに3,146,300円の御支援！

ダブルケア・サポート横浜PJ



このまち、わたしから未来を創る

LOCAL GOOD全国版トップページ

プロジェクトを
探す

プロジェクトを
立ち上げる

ログイン

ホーム

課題を知る

データを見る

活動を知る

支援する



横浜から全国へ！ダブルケア（育児と介護の同時進行）サポート横浜プロジェクト

プロジェクトの課題カテゴリー
子育て、まちづくり、女性、高齢者

ダブルケア当事者に寄り添うサポーター研修プログラム、当事者の声をもとにしたハンドブックをつくり、地域で支えあう人のネットワークを築きたい！

プロジェクトオーナー：植木美子

Tweet

8+1

1

プロジェクト説明

必要資金の内訳

支援者 (36)

スキル・物品支援マッチング (4)

ブログ/活動報告 (8)

超高齢化

75歳以上の人口

33万人 → 59万人
(2010) (2025推計)

少子化

30・40歳代の人口

116万人 → 91万人
(2010) (2025推計)

晩産化

出産年齢35～39歳の
母親の割合

14.5% → 26.4%
(2002) (2012)

とりあえず見えてきたこと



- オープンなデータセットを増やしていくだけで利活用が進むわけではない
- 何らかの「課題」や「仮説」とセットで提示することが議論の深化につながる
- その上で、企業・教育機関・研究機関・市民…場面ごとにそれぞれの力が不可欠
- アウトプットを創造するフェイズでの
(大) 企業の関与はととてもパワフル

横浜で考えられる一つのモデル（試案）



公共データ

Platform

サービス
ビジネス



民間データ

政策の創造と協働のための
横浜会議



I T企業・学

vic Tech

オープン
イノベーション

➤ 地元金融機関と連携した中小企業の **経営・創業支援プロジェクト**

(横浜信用金庫様・日本ユニシス様との包括協定プロジェクト)

➤ NPO・企業・大学研究機関と連携した **地域課題解決プロジェクト**

➤ 不動産事業者と 連携した**不動産 総合データベース プロジェクト**

(日本ユニシス様構築中)

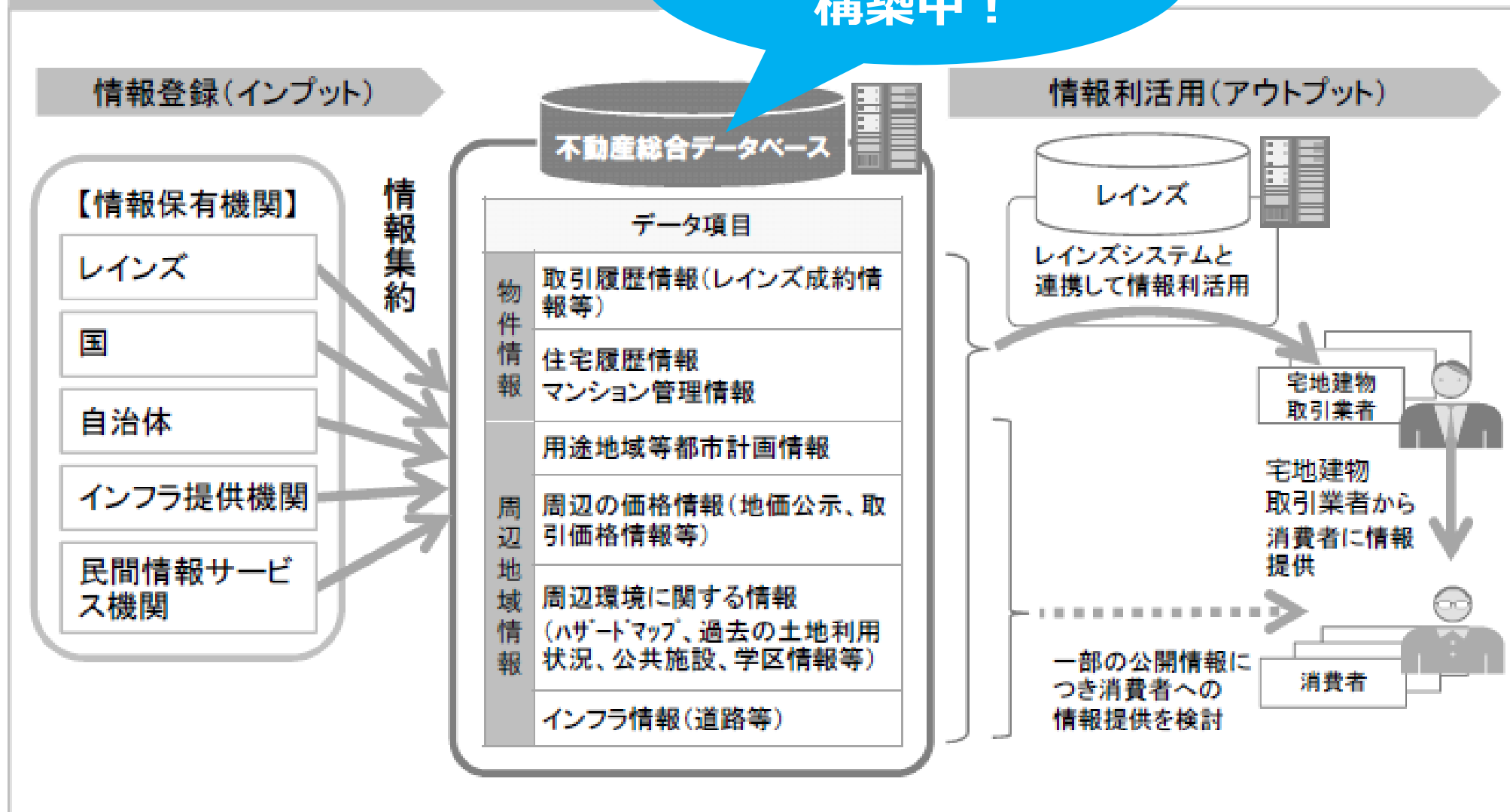


(2015.5.20 市長記者会見)

不動産総合データベース

日本ユニシス様
構築中！

不動産総合データベースイメージ図



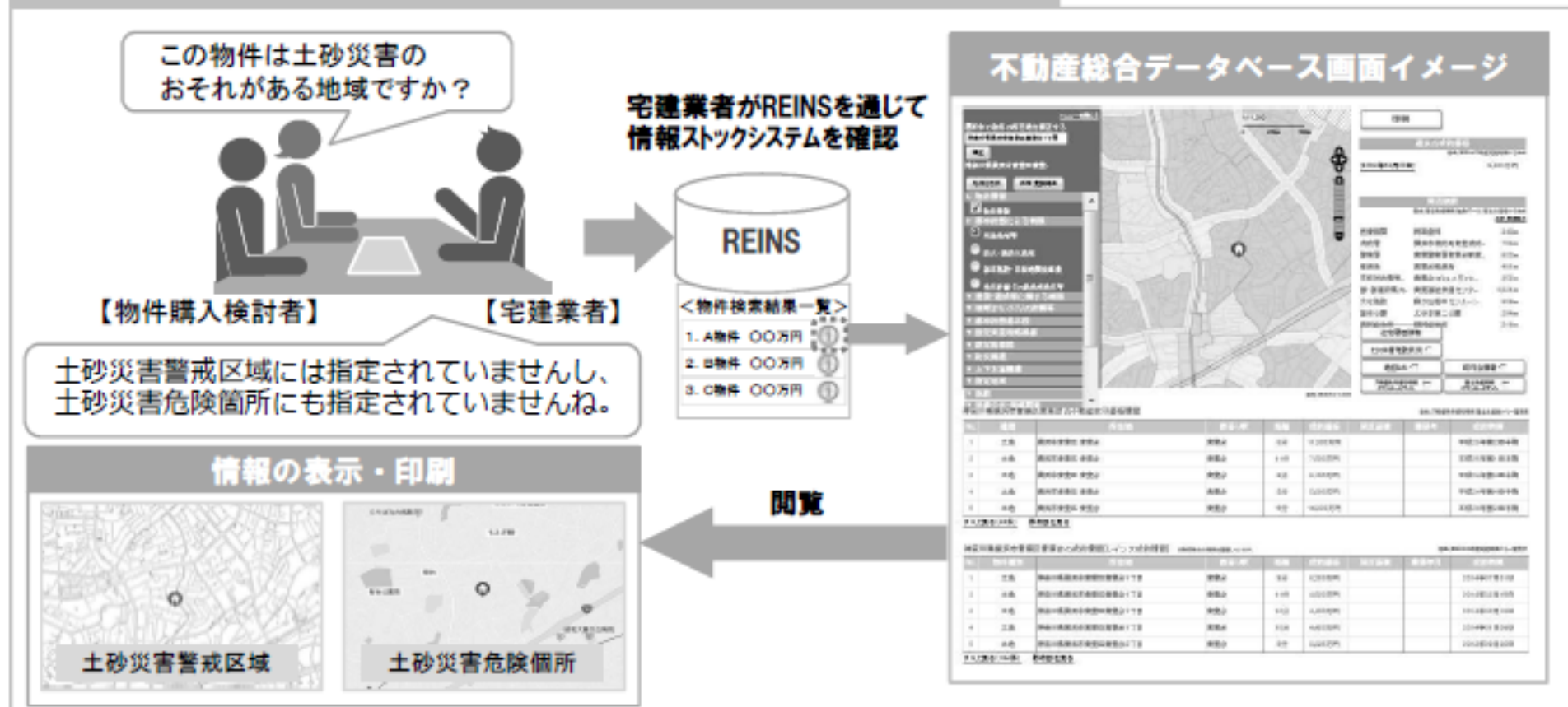
情報項目



情報項目	情報の内容	保有機関
過去の取引履歴	成約価格、成約年月日、所在地、面積、間取り、建物構造、法規、権利、接道…	レインズ
住宅履歴情報	建築計画概要、住宅付帯設備、設計図書、性能評価・検査、維持保全履歴…（いえかるて）	住宅履歴情報蓄積活用推進協議会
マンション管理情報	建物概要、管理委託、組合運営、収支会計、管理規約、修繕計画、修繕履歴…	マンション管理センター
インフラ整備状況	道路（認定路線図）、下水道（公共下水道台帳）、都市ガス本管理設状況	市、東京ガス
法令制限情報	用途地域等、防火・準防火地域、都市施設、市街地開発事業、地域地区、建築協定区域、道路種別、宅造工事規制区域、景観計画、駐車場附置義務区域、大規模土地取引の事前届出地域…	市
ハザードマップ、浸水想定区域等	急傾斜崩壊危険区域、土砂災害警戒区域、浸水想定区域、想定震度、液状化危険度、航空写真…	国土交通省、県、市、国土地理院
周辺の公共施設の立地状況・学区情報	燃料給油所、市役所等、医療機関、都市公園、消防署、警察署、文化施設、学校、学区…	国土交通省、県、市
周辺の不動産価格に関する情報	不動産取引価格、地価公示価格、都道府県地価調査価格、固定資産税路線価	国土交通省、市

活用のイメージ

不動産総合データベースを活用した情報提供のイメージ



(引用元 国土交通省「不動産総合データベース(仮)の試行運用のお知らせ」)

2015.6.1 横浜市内の物件を対象に試行運用開始！

ということで…（引き続き）



「よこはまオープンデーデスク」 やっています。



企業や大学、団体の皆様からの
御提案・御意見・御要望…
お待ちしております！ by 中の人

電話:045-671-2066（政策支援センター内）

e-mail: ss-seisaku@city.yokohama.jp

お知らせ

オープンデータ自治体サミット



- 全国のオープンデータを推進する自治体が「オープンイノベーション」をテーマに議論
- 地域情報化に取り組むNPO、シビックテックを進めるICT技術者グループも多数参加
- 横浜市・総務省・VLED・関東ICT推進NPO連絡協議会の共催

<http://www.city.yokohama.jp/ne/news/press/201505/20150520-037-21098.html>

2015.6.24 (金)
横浜港大さん橋
CIQプラザにて開催！



ご参加のお申込みは…

■ Webからのお申込み

<http://yokohamalab.jp/2015/05/20/opendatasummit/>

■ メールからのお申込み

yokohamaopendata@yokohamalab.jp

※ 件名に「オープンデータ自治体サミット参加希望」とご記入の上、お名前・ご所属・ご参加を希望する分科会名のご記載をお願いいたします。

**皆様のご参加
お待ちしております！**



Do it ourselves!

