

Foresight in sight

金融機関様と一緒に咲かせる「未来の花」

ICT×Creation×Foresightで地域の幸せを育むお手伝い

日本ユニシス株式会社

ファイナンシャル第三事業部
ビジネスクリエーション統括部
統括部長

三澤 聡司

ファイナンシャル第三事業部

ビジネスクリエーション統括部

み さ わ さ と し

三澤 聰司






未来の花

“花”

 花の美しさは万国共通。花を嫌いな人って、いない

 花は咲くもの。成長の証。晴れの姿

 花は人を魅了する。そして、花には人が集まる

“花” に込めた 気持ち

夢 美しい 希望 感謝
祝福 笑顔 可憐
綺麗 平和 生命力



そんな未来へ

天候
(光、雨、気温、風)

1 外部環境(社会、ICT、業界)



3

2

先見性や洞察力で
ニーズの把握

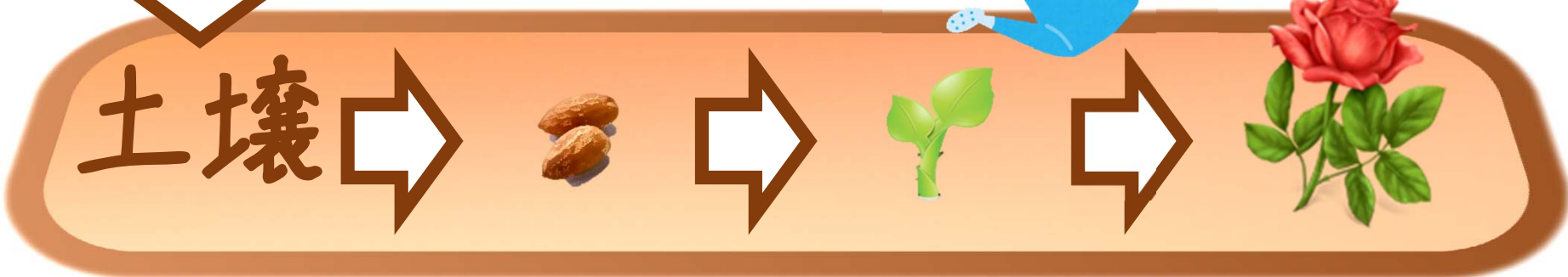
- ・製品や技術
- ・新アイデア
- ・コーディネート
- ・創意工夫

土壌を探す

種をまく

育てる

花が咲く



Contents

- 1 “明るい未来”へ ~Towards 2020~
- 2 日本ユニシスの目指す姿と取り組み
- 3 お客様インサイトで新しいビジネスを!



1

“明るい未来”へ ~Towards 2020~

社会

ICT

環境変化

金融

FinTech

期待と希望の**社会**

好景気
地方創生



戦略特区構想

長寿・成熟社会



医療の進化

国家イベント



インバウンド
観光増加



人の多様性



優秀な若者

世界遺産
日本文化



変革の金融

クラウド・ファンディング

ソーシャル・メディア



流通業・製造業

Banking

EC系企業



預金 為替



伝統的な
銀行



ネット専業

注目のFinTech

フィンテック

Finance + Technology



ICTを駆使した新たなスタイルの
金融サービスを提供する企業やイノベーション

色んな変化を色んなチャンスに

明るい未来へ





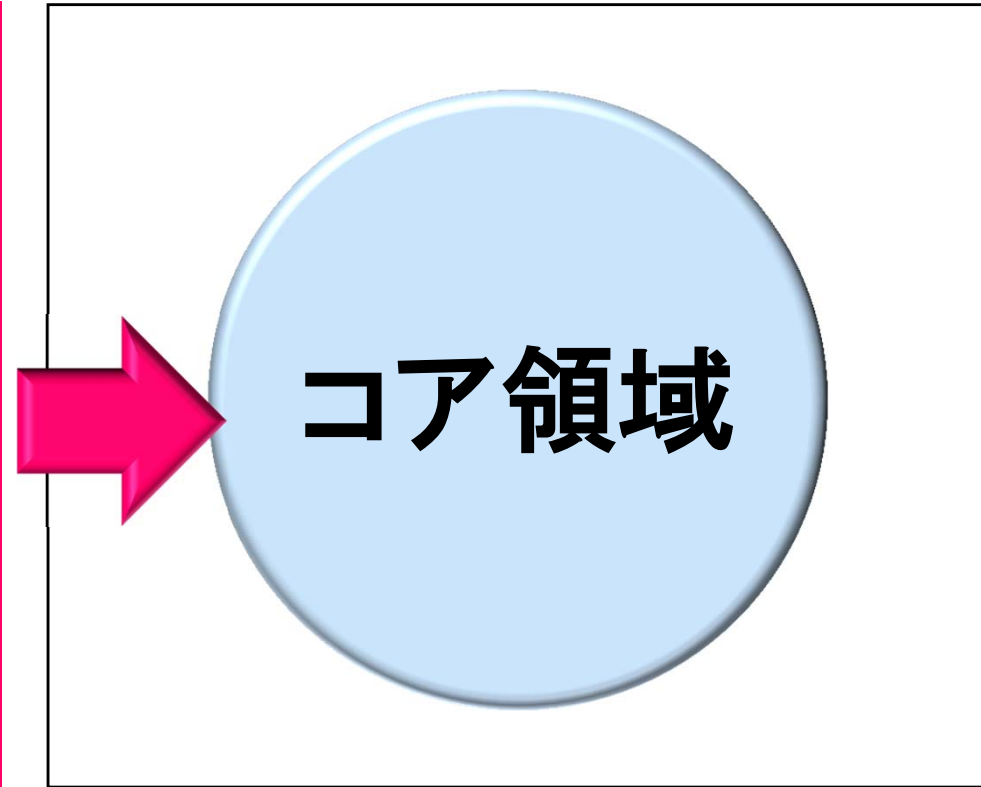
2

日本ユニシスの目指す姿と取り組み

現在の主な事業ドメイン

先端技術
ITコンサル
BPO
Cloud
アウトソーシング
パッケージ提供
保守、運用、設備
システム構築

ICT視点での提供
（ファイナンシャル事業部門）



伝統的な銀行本来業務

基幹業務

周辺業務

顧客支援

事業創出

Banking

銀行系ソリューションの幅広いラインナップ



オープン勘定系システム

Bank Vision

ご採用

10行様

日本の銀行の長年の夢が1つ、実現しました。

世界初。 Windows Server/SQL Serverベースの 銀行基幹システム、百五銀行にて 本格稼働。

稼働化、巨大化した銀行基幹システムを、スリムに構築に成功させたい……。
稼働時の稼働切り替えや24時間365日稼働を、オープン機で実現したい……。
日本の多くの銀行が切望していた事を、ついに「Bank Vision」が実現しました。
優れた設計思想を評価をいただき、採用決定は誠にB行を数えています。
銀行基幹システムは、オープンのが時代へ。
日本ユニシスが一先きに実現いたします。

オープン稼働で
24時間365日稼働
を実現。 → **経済性** **柔軟性** **信頼性**

日本ユニシスの
次世代オープン勘定系システム
Bank Vision

Microsoft www.microsoft.com/japan
マイクロソフト株式会社

U&U www.unisys.co.jp **UNISYS**
ユニオン・ユニオン 日本ユニシス株式会社

ES7000 Unisys Enterprise Server ES7000シリーズは、オープン・アークノビタである
インテル® プロセッサ、Microsoft® Windows Server® 2003を最大限に活用できる
先進的CMP®アーキテクチャを特徴としたハイエンドサーバです。

銀行系分野におけるチャレンジと実績 ➡ イノベーションへ

*一部予定含む

コアバンキング

国内勘定系

BankVision
BANKSTAR
SBI²¹

対外
ETAIGAI

国際勘定系

OpenE'ARK
BankForce

統合DB

EnterpriseDWH

融資支援

BankFIS

SNS分析

TopicExplorer
For FIN

システム統合対応

手形小切手

DOCS

資金証券

Siatol-NE

国際ブランド

プリペイドカード

決済の高度化

- 24時間365日対応
(本支店間為替、全銀)
- BCP高度化

ミドル

経営情報系

GyFCompass

国際ブランド

デビットカード

クラウド型
決済プラット
フォーム

マルチチャネル

SmartBranch

顧客接点強化

- オムニチャネル化
- 新サービス創造

フロント／チャネル

営業店端末

BANK_FIT-NE

オープンイノベーション

FinTech等の連携

NextU's Vision 1.0/2.0

軽量化

スマートデバイス

ご採用状況

主な分野別

地域金融機関様を中心とする多数のご採用実績(導入中含む)

1	国内勘定系	31社	BankVision(10) SBI21(19) BANKSTAR(2)
2	国際勘定系	39社	OpenE'ARK(10) BankForce(29)
3	営業店	13社	BANK_FIT-NE
4	融資支援	13社	JOISS(12) BankFIS(1)
5	資金証券	54社	Siatol/NE-DS
6	市場リスク	36社	Siatol/FM(2) Skipper(34)
7	経営情報	37社	GyFCompass/ALM(24) GyFCompass/PM(13)

地域活性化というテーマ

“地方創生”が重要な政策課題

〈アベノミクス〉基本目標

- ① 地方への**新しいひとの流れ**をつくる
- ② 地方にしごとをつくり、**安心して働ける**ようにする
- ③ 若い世代の**結婚・出産・子育ての希望**をかなえる
- ④ **時代に合った**地域をつくり、**安心**なくらしを守る
- ⑤ **地域と地域**を連携する

地域金融機関様に高まる期待

～ 地域金融機関様のさまざまなお取り組み ～

地域経済の重要な舵取り

地域特性を活かしたビジネスモデル

ユニークな「商品・サービス・店舗」の展開

目利き、コンサルティング、ベンチャー育成

協調・提携・統合等による戦略の共有と実行

日本ユニシスの目指す方向

ビジネスや生活視点

ICT視点

XXXX
総合プロデュース

異業種
コーディネート

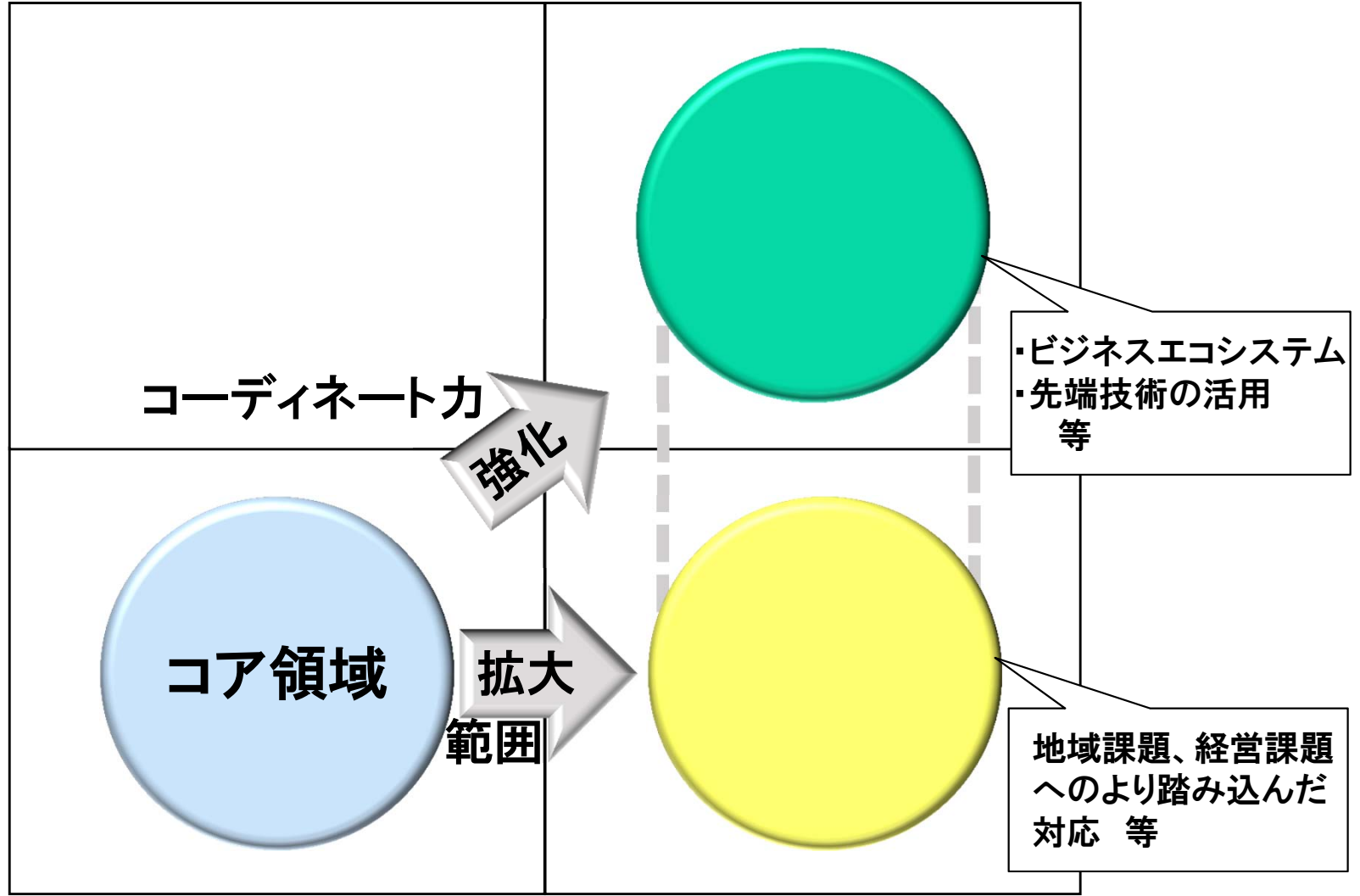
物流
医療
観光
行政
⋮

先端技術
ITコンサル

BPO

Cloud

アウトソーシング
パッケージ提供
保守、運用、設備
システム構築



伝統的な銀行本来業務

今後重要度が高まる領域

基幹業務

周辺業務

顧客支援

事業創出

統合戦略

...

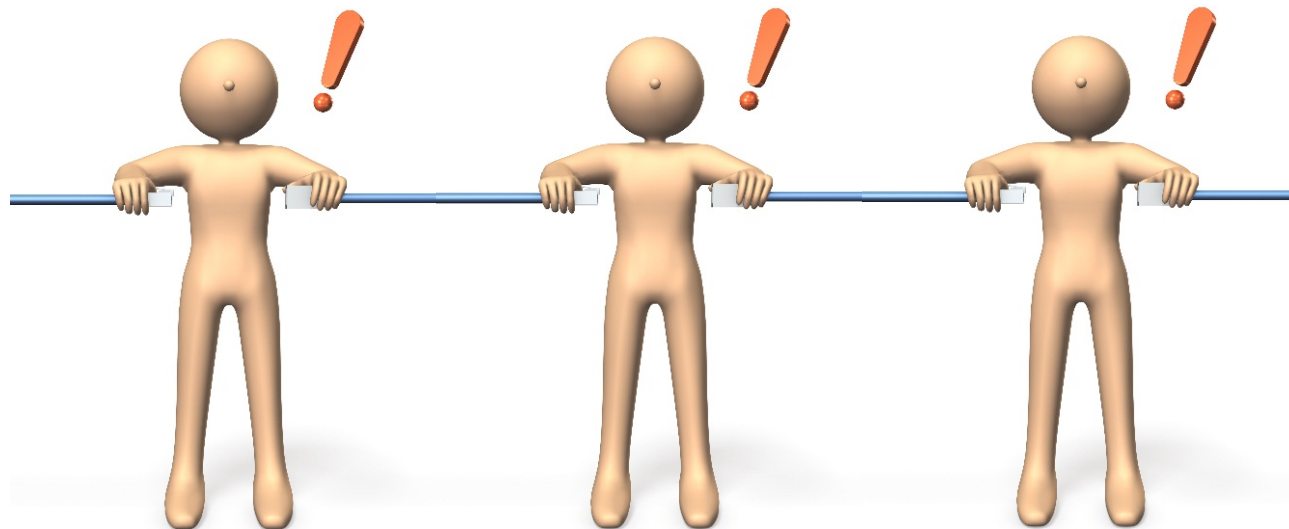
地域
地方
活性化
創生

...

XXXX

Business Ecosystem

業種・業態を超えてビジネスをつなげて動かす



さまざまな業種・業態で培った実績と知見を活かして 地域金融機関様のサービスの幅を拡げ、さらなる地域活性を目指します



T **O** **P** **I** **C** **S**



MILANO
NUTRIRE IL PIANETA
ENERGIA PER LA VITA



MILANO

2015年ミラノ国際博覧会に協賛

「地球に食料を、生命にエネルギーを」

Feeding the Planet, Energy for Life

- 2015.5.1～10.31(184日間)
- 148カ国が参加
- 約2,000万人の入場者を想定

日本館とは

「Harmonious Diversity - 共存する多様性 -」

いただきます、ごちそうさま、もったいない、おすそわけの日本精神が世界を救う



日本の農林水産業や食を取り巻く様々な取り組み、「日本食」や「日本食文化」に詰め込まれた様々な知恵や技が、人類共通の課題解決に貢献するとともに多様で持続可能な未来の共生社会を切り拓く。

日本館スマホアプリ提供

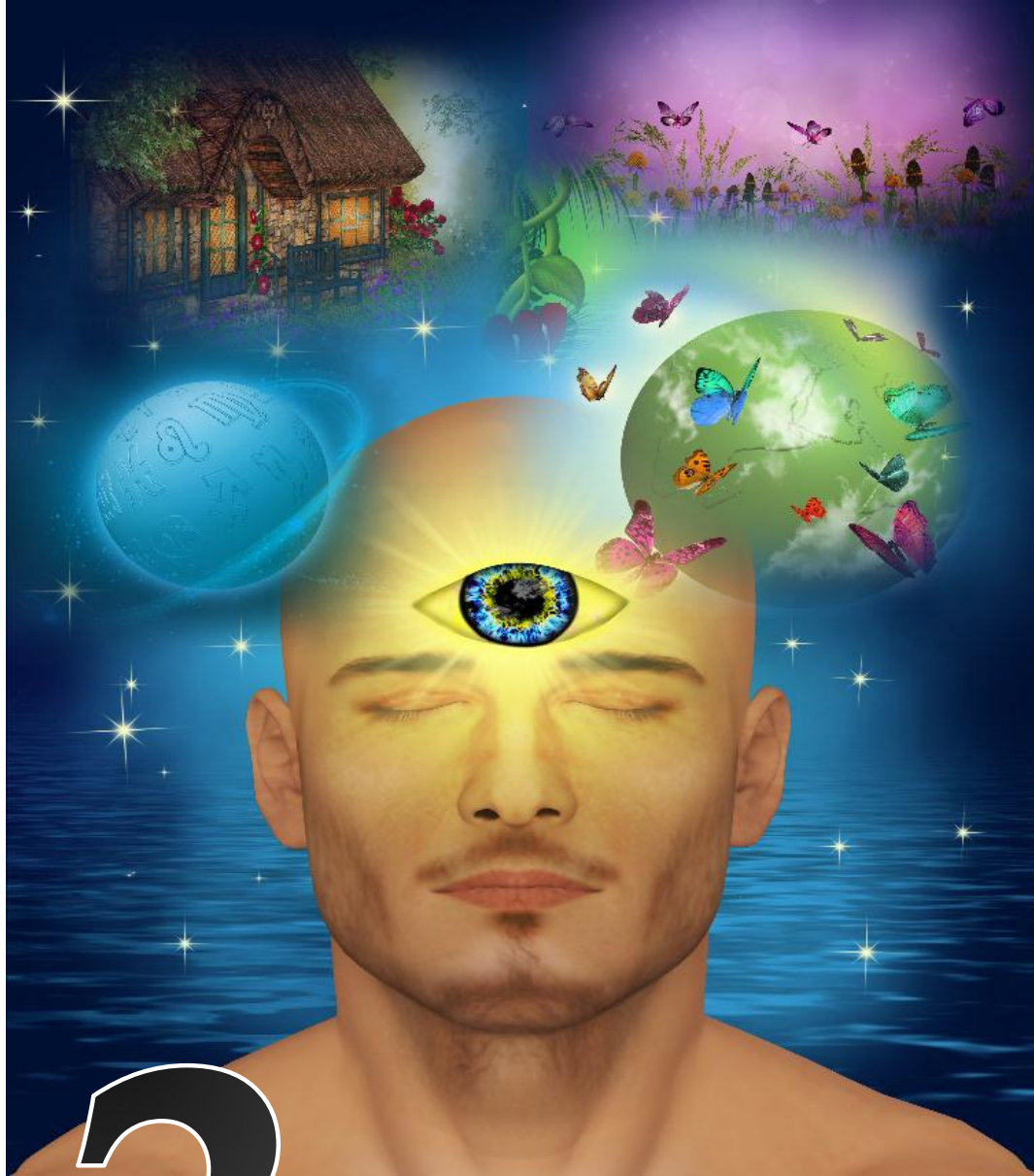
- 来場者は展示ゾーンと連動したコンテンツを入手
- 見るだけでなく、さまざまな体験を付加
- 来館者との関係維持に向けたお持ち帰りコンテンツ

1. イベント中に様々な手段でコンテンツを入手



2. 帰ってからも楽しむ。より深い情報を知る





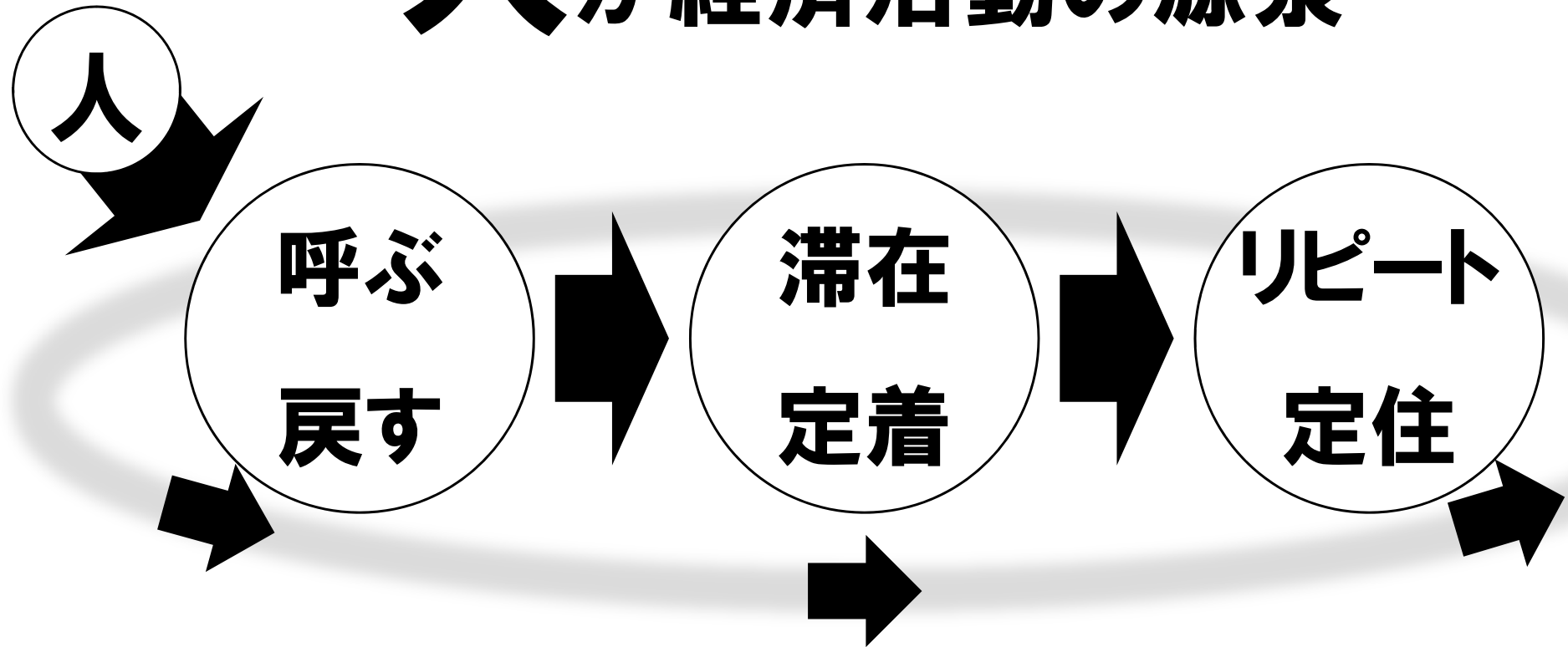
3

お客様インサイトで新しいビジネスを!

お客様インサイト：お客様自身でも気づかないような潜在ニーズ

地域活性化のポイント

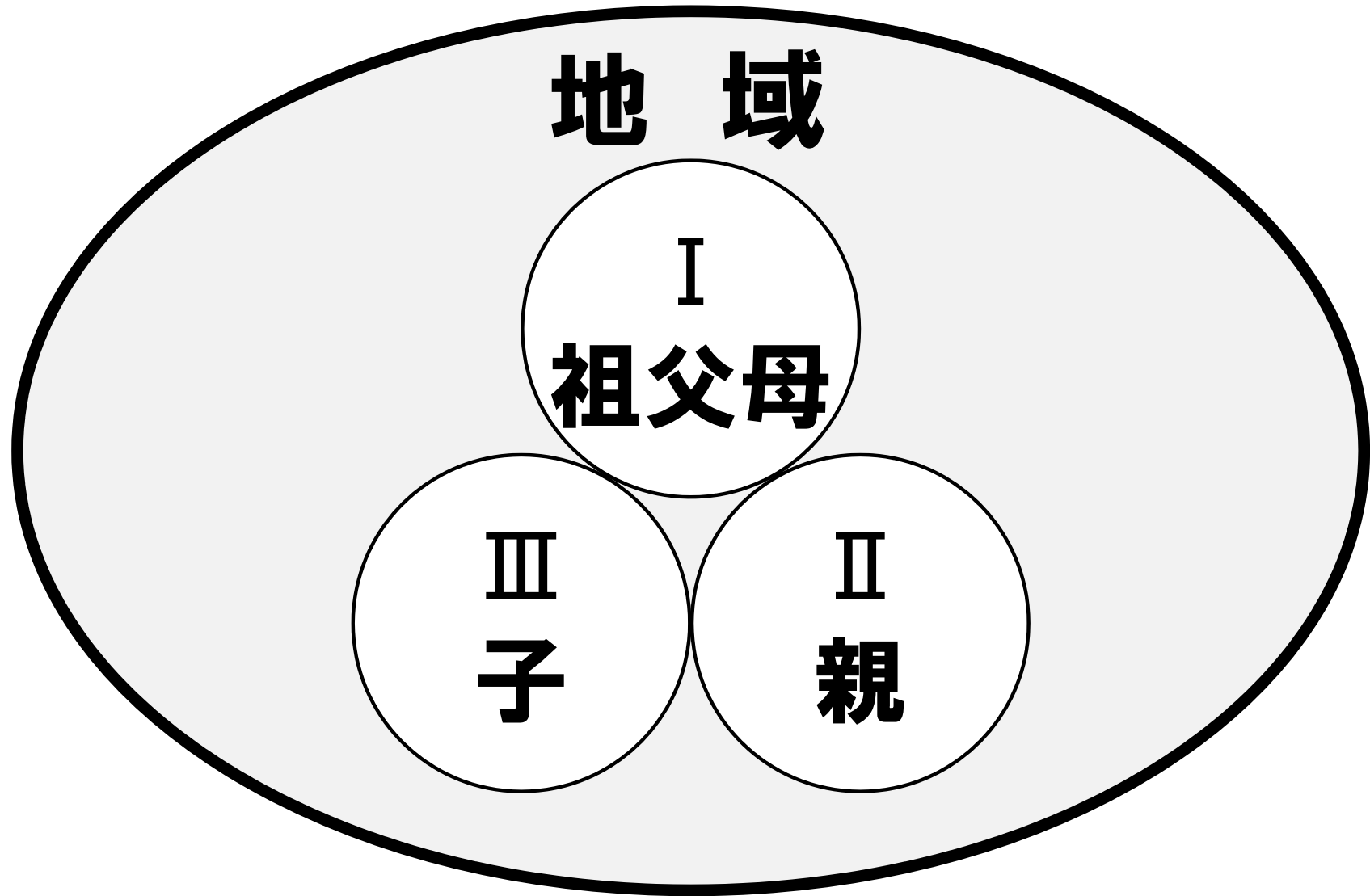
人が経済活動の源泉



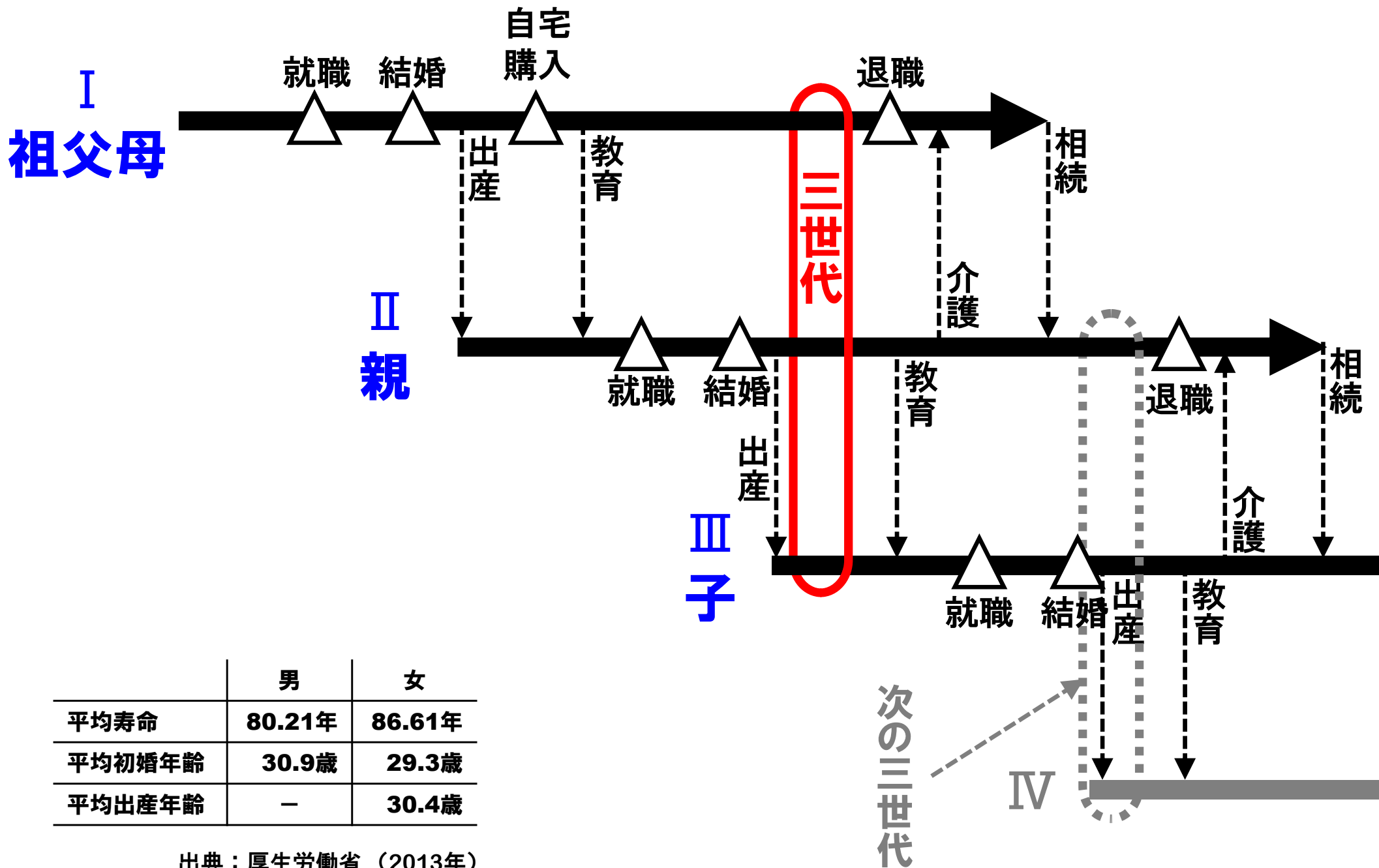
地域にかかわる人を動線で捉えたら？

1つのモデル設定

地域三世代モデル



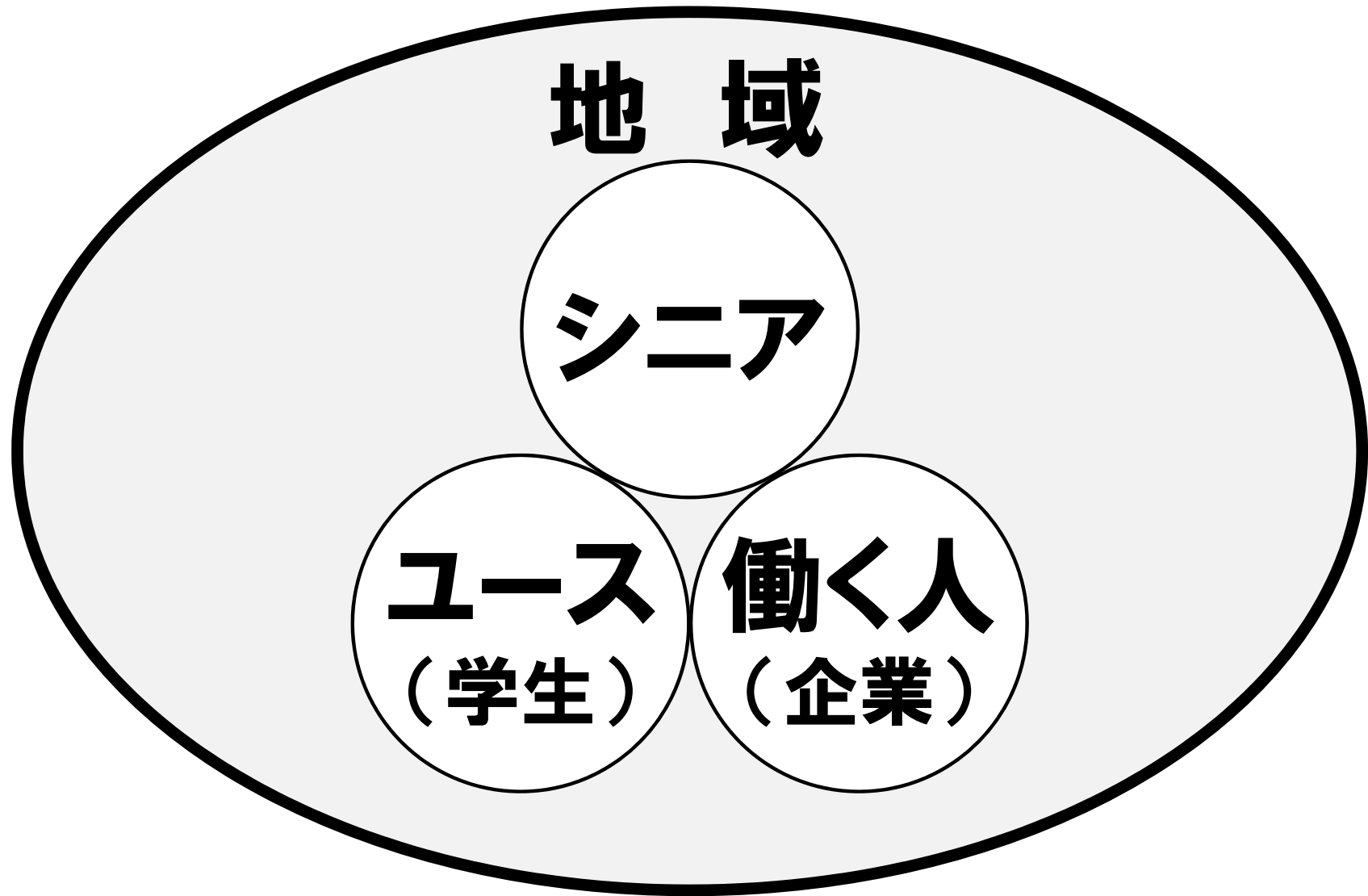
三世代のライフイベント



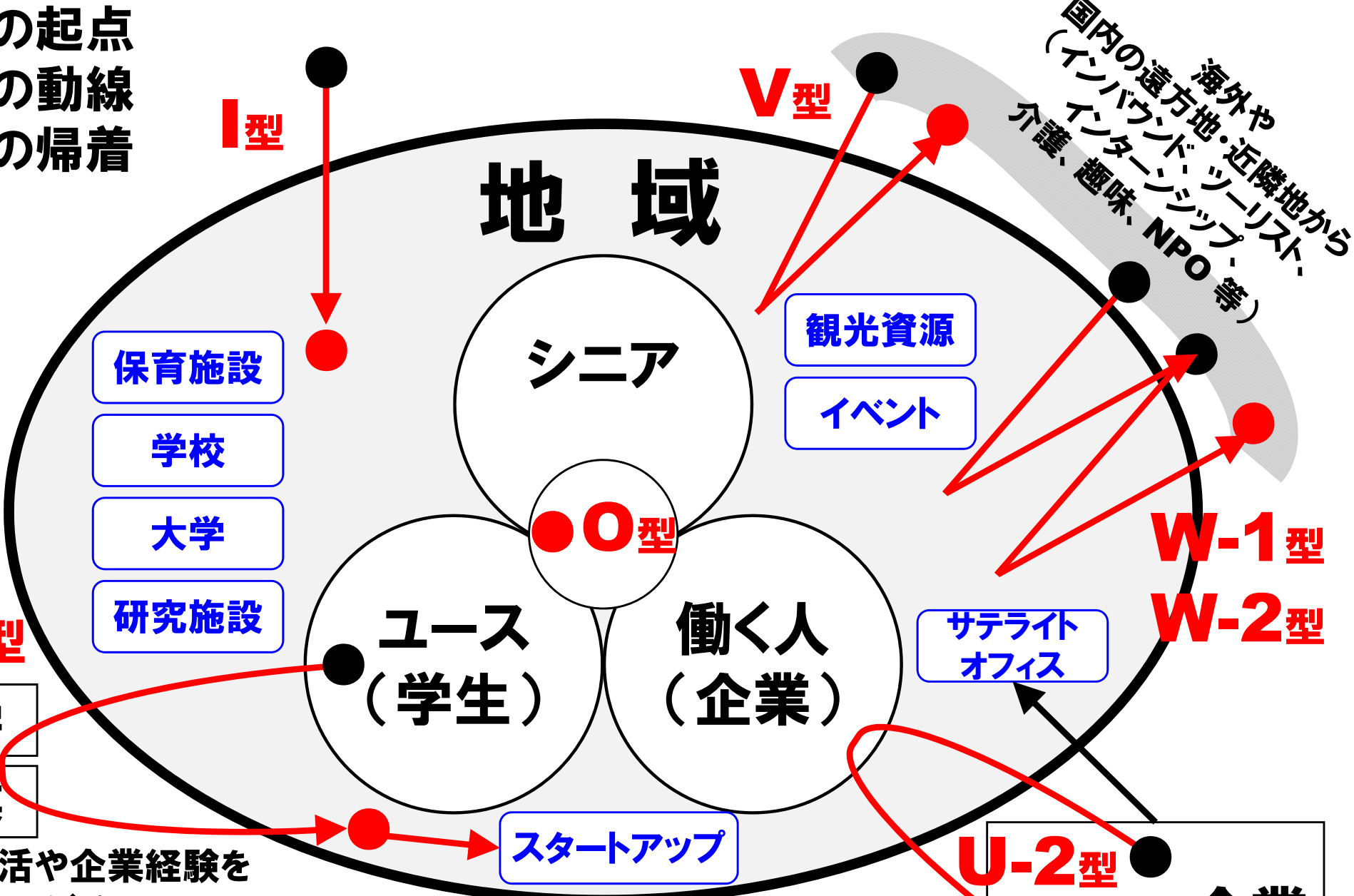
	男	女
平均寿命	80.21年	86.61年
平均初婚年齢	30.9歳	29.3歳
平均出産年齢	—	30.4歳

出典：厚生労働省（2013年）

人を軸としたスパイラル型タウン



●:人の起点
 ←:人の動線
 ●:人の帰着



U-1型

大学
 企業

大学生生活や企業経験を経て戻ってくる

センサー、ウェアラブル
 ビッグデータ
 オープンデータ

ICT 地域金融機関 自治体
地域のプラットフォーム

U-2型

企業

国立社会保障・人口問題研究所
 2011年社会保障・人口問題基本調査
 「第7回人口移動調査」を参考に
 日本ユニシス作成

動線別のタイプ分け

おおよそ **7** タイプ程度に分類

① **O**型

⑤ **W-1**型

② **U-1**型

⑥ **W-2**型

③ **U-2**型

⑦ **V**型

④ **I**型

その他

動線別のタイプと動機

動線タイプ

V型

(短期滞在 : 単発型)




W-2型

(短期滞在 : 計画的リピート型、ツーリストのイメージ)




W-1型

(短期滞在 : 習慣的な二拠点往復型。親の介護等)



I型

(移動定住型 : いわゆるIターン。セカンドライフや夢の実現)



U-2型

(会社の辞令型 : 数年間滞在し辞令で移動)



U-1型

(自分の意志型 : 地元→他地域の大学→現地就職→Uターン)



O型

(定住型 : 出生地、幼少期、好んで...)



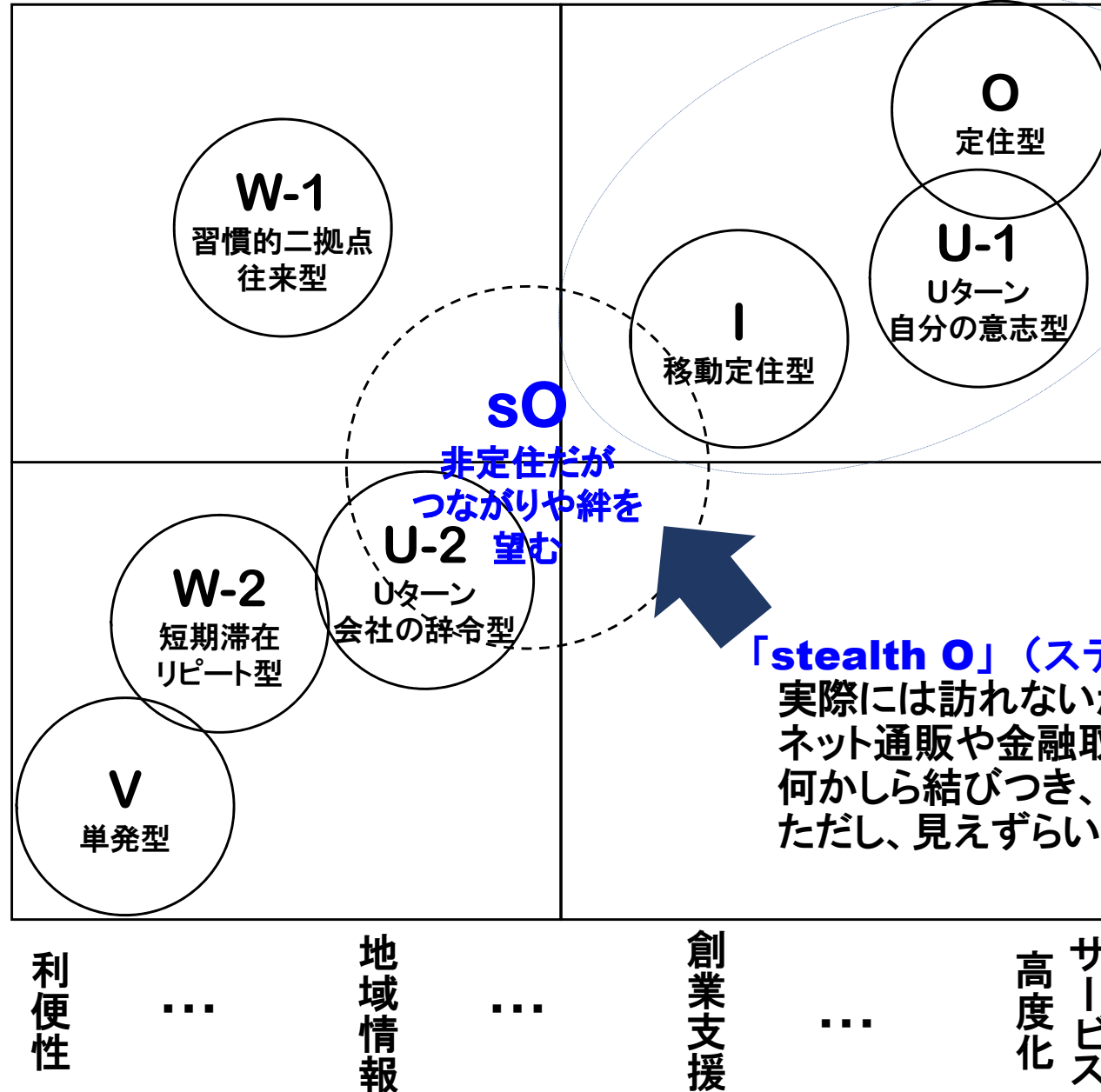
地域とかがわりを持つ時間

動線タイプの相対比較

地域への愛着度・密着度、人々とのつながり度

高い・濃い

低い・薄い



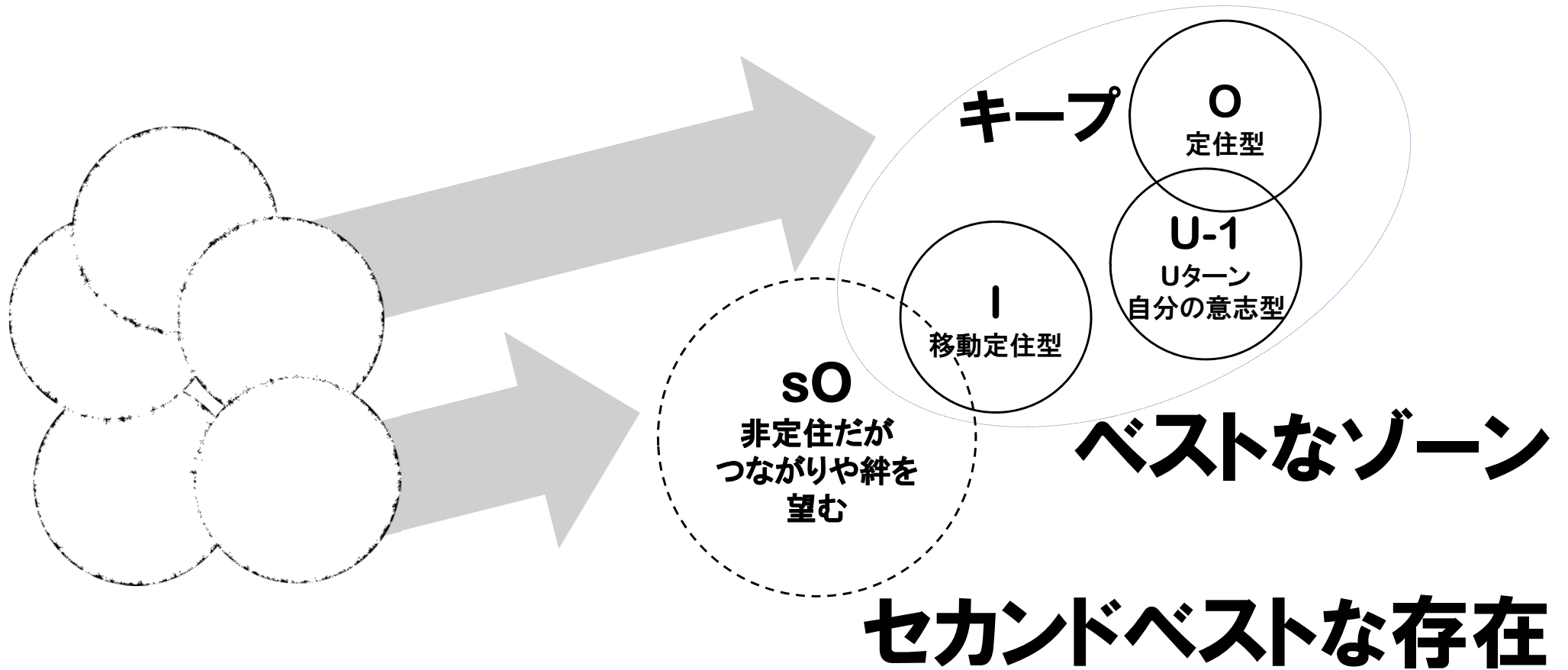
右上から順に望ましい状態

「stealth O」(ステルスオー)
 実際には訪れないが
 ネット通販や金融取引等で
 何かしら結びつき、愛着がある。
 ただし、見えずらい存在

○ 黒い実線丸は物理的な動きと経済活動がリンク

地域金融機関様が貢献できること

地域とのつながり強化



それぞれの型のポジションを引き上げる施策
ベストなゾーンをキープする施策

地域とのつながり強化

魅せる化

- 楽しさや期待感
- 夢や希望
- 人や制度のあたたかさ

と

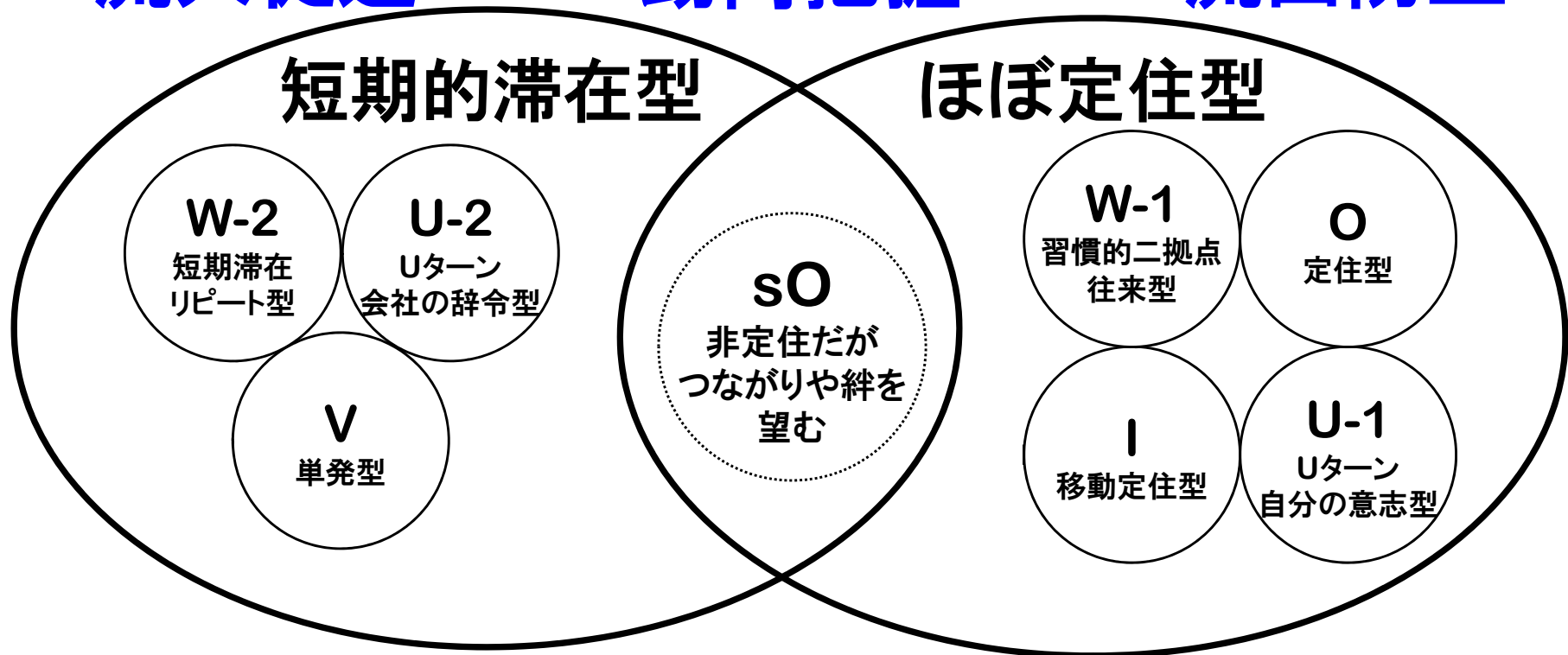
満たせる化

- 治安や防災
- 便利さや暮らしやすさ
- 医療や福祉の手厚さ

流入促進

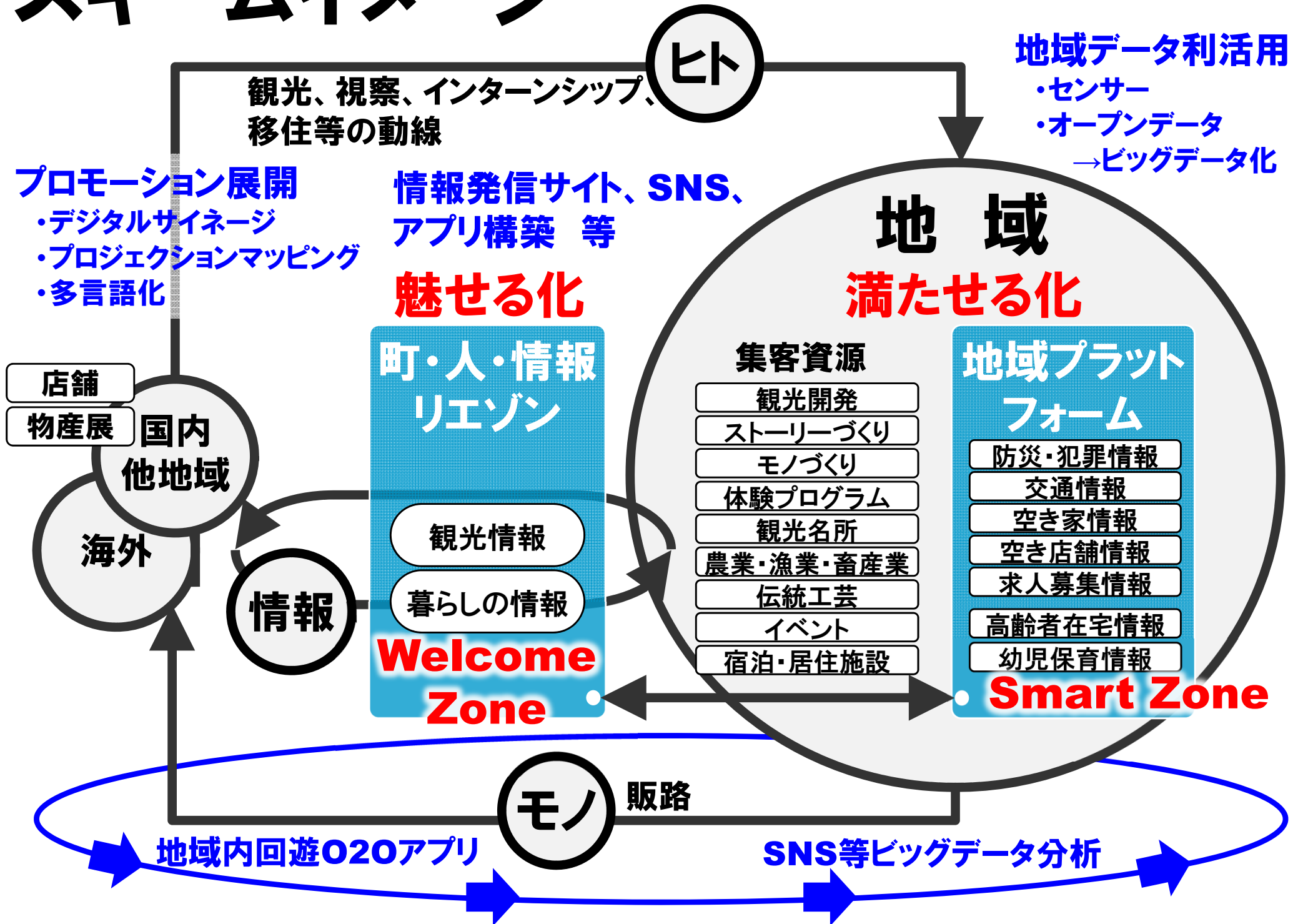
動向把握

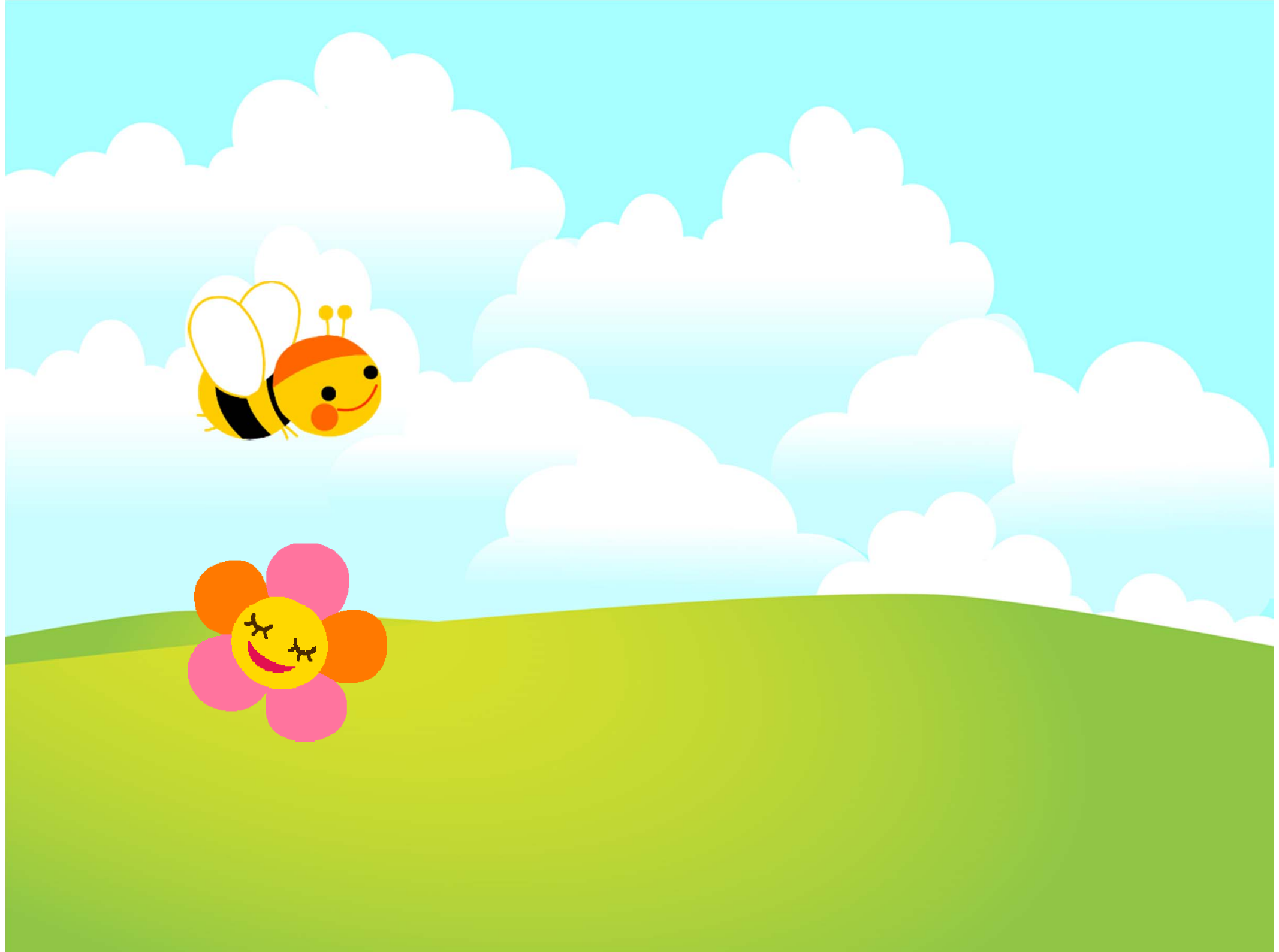
流出防止



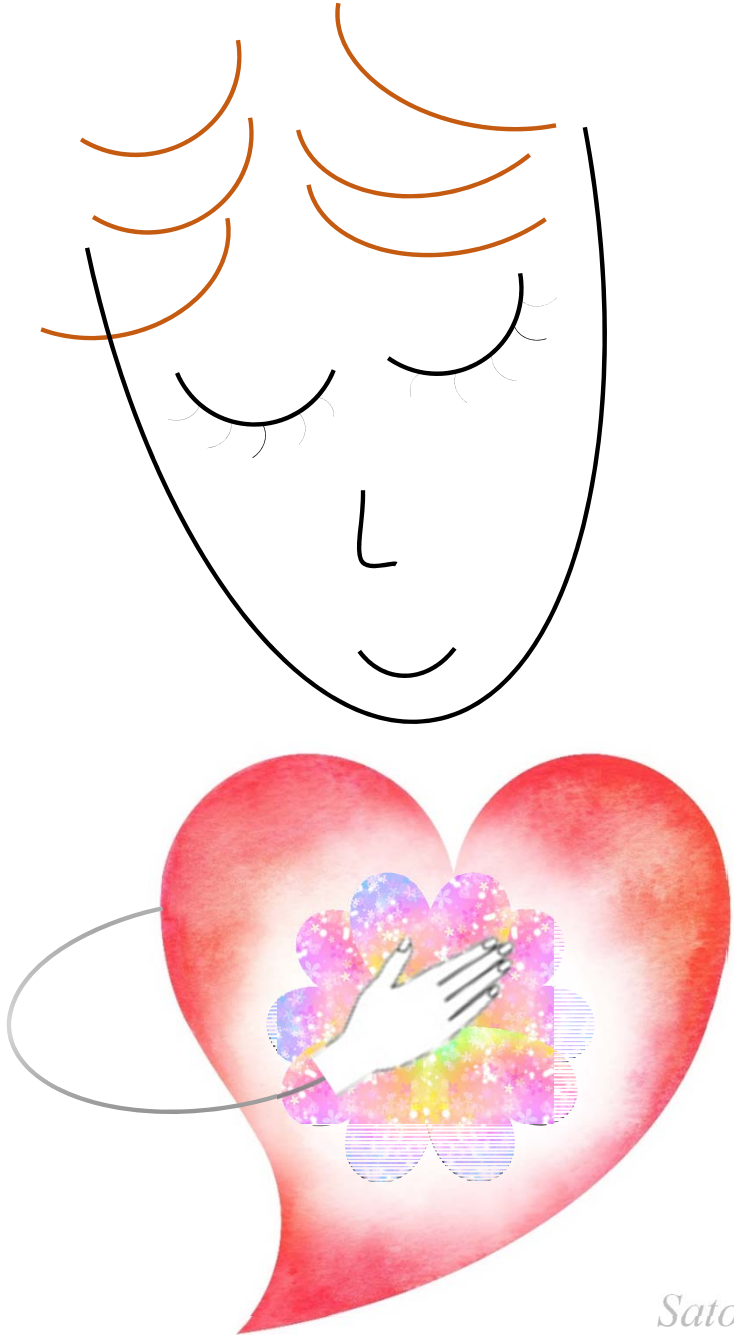
スキームイメージ

『(仮)地域活性化O2O』





未来の花は
どこに咲く？



Satoshi

Foresight in sight

